

Tisztelt Vendégeink!

Tájékoztatjuk kedves Vendégeinket, hogy a fürdő rekonstrukciós munkálatai megkezdődtek.

Jelenleg az uszoda félemeleti csempés, barnaajtós kabinsorát zártuk le.

A kabinsort használó vendégeink részére a wellness részleg első emeletén található csempés kabinsort biztosítjuk.

A beengedő kapu mögötti lifttel, vagy a lépcsőházon keresztül lehet eljutni az első emeleti kabinokig, ahol egy munkatársunk fogja Önöket várni és kiszolgálni. Itt a hagyományos kabinos öltözőrendszert vehetik igénybe, ahol a személyzet kulccsal zárja az ajtókat, és biztonsági bilétát ad át a vendégeknek, amelyet szíveskedjenek maguknál tartani és megőrizni távozásig. Távozáskor a kabin számát kérjük megmondani, majd a bilétát átadni a dolgozó részére, aki ellenőrizni fogja, hogy a kabin belsejébe beírt szám egyező-e az átadott biléta számával.

Az uszodai medencék, élmény-, és gyógymedencék megközelítése:

☒ a wellness részlegen található két lifttel tudnak a -1 szintre lemenni, vagy lépcsőn és az élménymedence mellett levő pihenőből nyíló ajtó mögötti piros lépcsőn kell felmenni a folyosóra, ahonnan a medencéket meg tudják közelíteni.

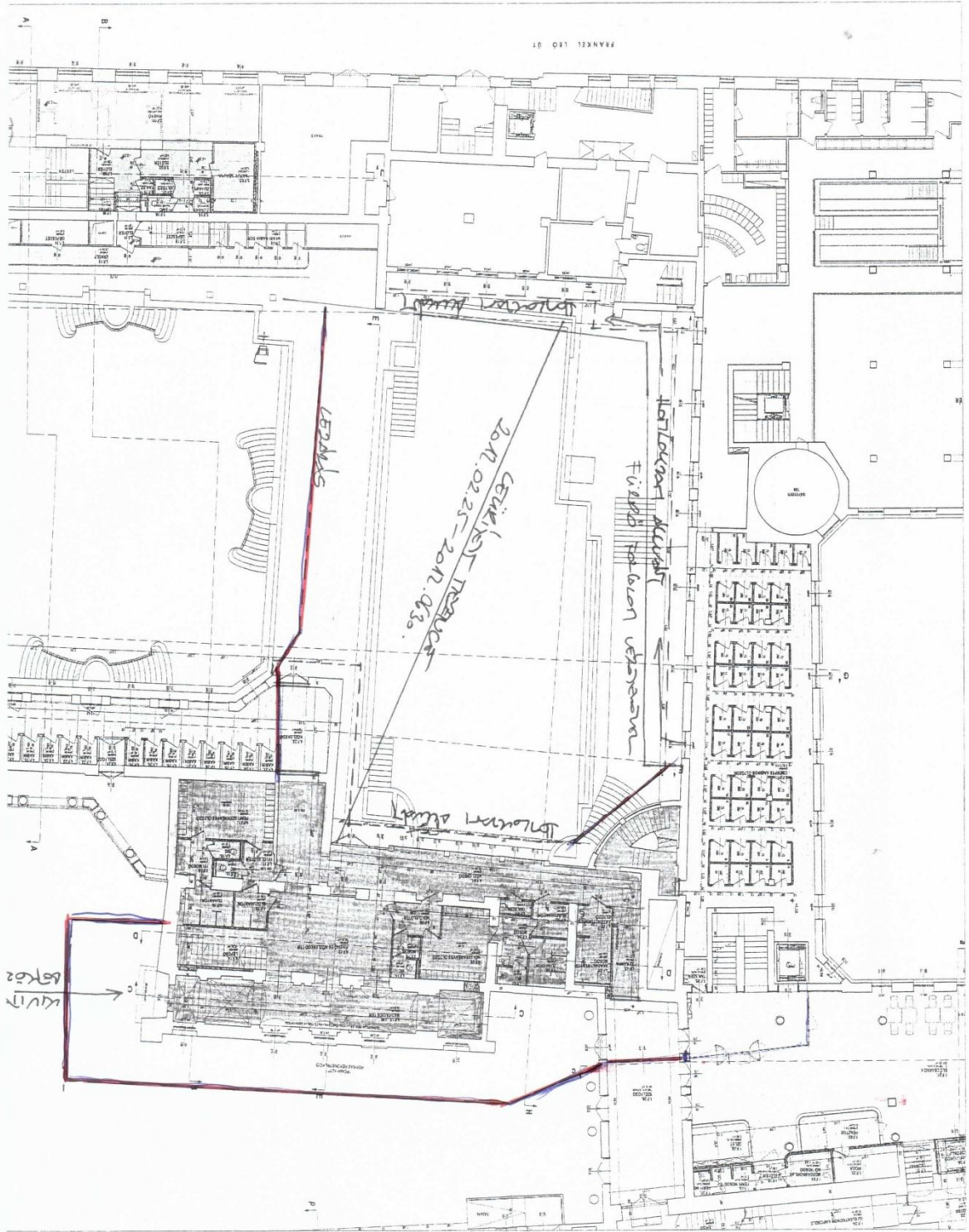
A férfi és női szekrényes ún. VIP kabin, termál szekrényes, valamint termál kabinos öltözők megközelítése a következő: a jegypénztár előtti beengedő kapukon átlépve, szemben van a lépcső és a lift, amelyen keresztül a -1 szintre a pihenőbe jutnak, onnan pedig a piros lépcsőn tudnak felmenni az öltözőkbe. Javasoljuk, amennyiben bérlettel, vagy előreváltott jeggyel, előfoglalt orvos által felírt OEP finanszírozású belépési lehetőséggel rendelkezik, a gyorsabb bejutás érdekében használja a gőz bejáratnál levő 2 db beengedő kaput.

A beléptető kapuknál lévő hostess, vagy host munkatársunk rendelkezésükre áll a teljes nyitvatartási időben, amennyiben az öltözőkhöz való bejutásban kérnek segítséget.

Egyéb a fürdőt érintő kérdésben, kérjük forduljon a fürdő vezetéséhez, mivel mi is a teljes nyitvatartási időben jelen vagyunk.

Elérhetőségünk: lukacs@spabudapest.hu vagy a 06 1 326-1695 telefonon.

Megértésüket és türelmüket köszönjük.



REKONSTRUKCIÓ!

**2012. február 25-től Vezérigazgató úr jóváhagyásával a Lukácsban
2012. február 09. előtt vásárolt éves, féléves, 50 és 15 alkalmas
bérletek a Gellért és Széchenyi fürdőben is érvényesek.**

Tájékoztatjuk Vendégeinket, hogy 2012. február 25-én a felújítás miatt a következő területek kerülnek lezárásra:

- **26 °C –s medence**
- **Férfi szekrényes öltöző + vizesblokk**
- **Női szekrényes öltöző + vizesblokk**
- **A szekrényes öltözők előtti folyosó**

A medencetéri homlokzat, valamint az uszodai szekrényes öltözők, vizesblokkok az előtte levő folyosó, emeleti részek felújítása következik.

Ezen a területen a tetőszerkezet fafödemes, ezért annak cseréje is megtörténik.

A fürdőben a férfi 22 °C medence használata a következőképpen alakul:

H - SZ - P 22°C

K- Cs - SZ.V 26 °C

+ / - 1 °C eltérés engedélyezett a Törvény előírása értelmében.

Az uszodai szekrényes öltözők helyett a Termál emeleti szekrényes öltözőt tudják használni.

A Közlekedési útvonalat a kivitelezővel történt egyeztetést követően megküldjük.

Köszönjük megértésüket

Tisztelettel:

Szt. Lukács Gyógyfürdő Vezetősége

Tájékoztató

A február 25.-én történő területlezárás során, a vendégek a következőképpen tudják megközelíteni a fürdő szolgáltatásait.

A jegypénztári előcsarnokban változás nem történik, tehát a lépcsőn ill. a lifttel tudják a wellnessben levő területeket megközelíteni, az eddigieknek megfelelően: ruhatár, kabinos öltöző, torna medence, súlyfürdő medence, iszapkezelő, élmény medence, pihenő, nappali kórház, büfé, lábápoló szalon.

Az élmény medence előtti pihenőből a kivitelező, egy védőfolyosót fog építeni a 22C°-os úszómedence, a VIP kabinok, termál szekrényes öltöző, termál medence tér, gyógy masszírozó helyiség megközelítéséhez.

A termál osztálynál levő bejárat problémamentesen üzemel, tehát aki csak az uszodát, ill. a termál osztály szolgáltatásait veszi igénybe, javasoljuk hogy a termál beléptető kaput használja.

A ruhamegőrzési éves ill. az első negyedéves díjat akik megfizették a választott fürdőben külön díj nélkül a szolgáltatást az érvényességi időben igénybe vehetik.